

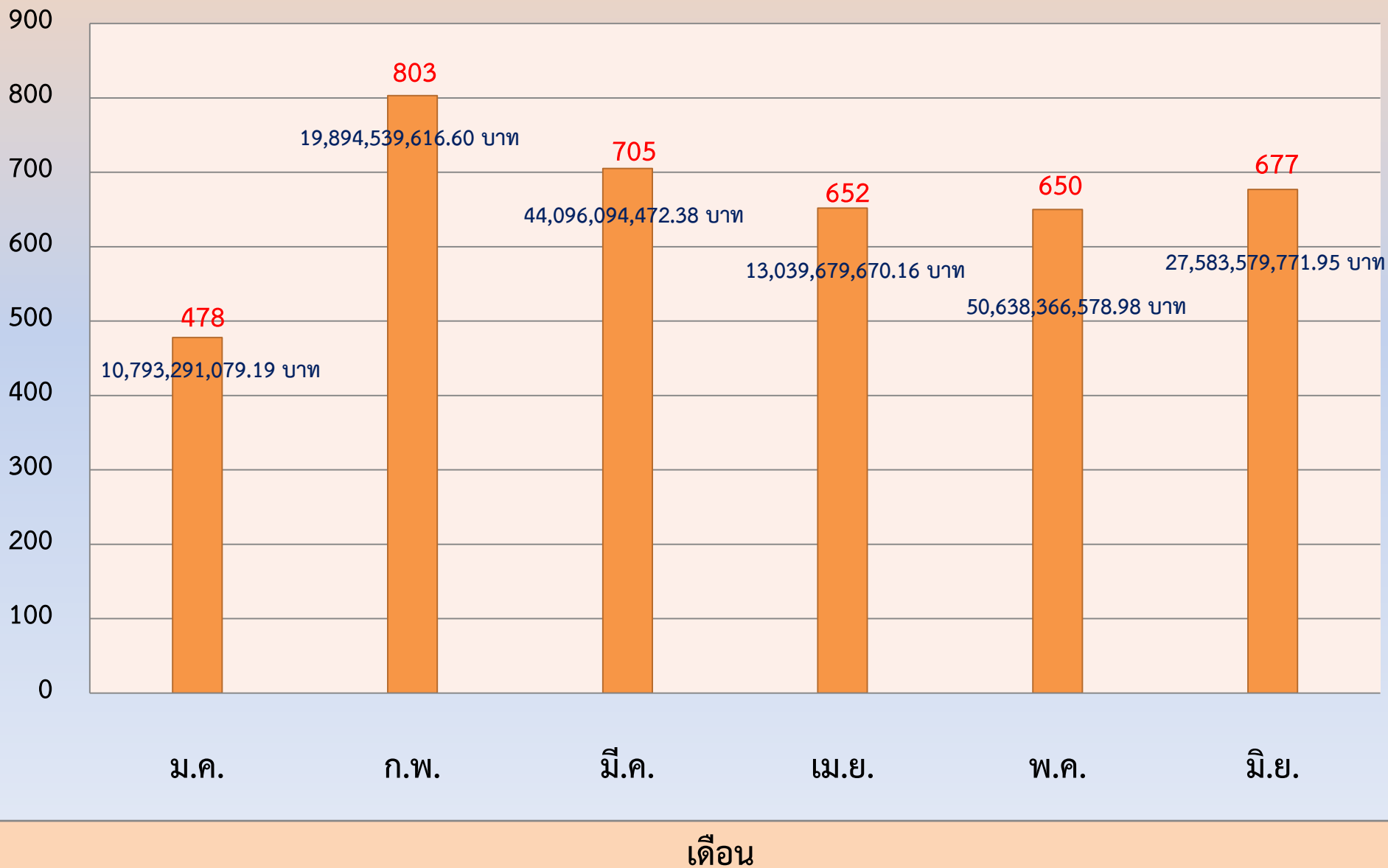
สถิติคดีล้มละลายและทุนทรัพย์ของศาลล้มละลายกลาง
ตั้งแต่เดือน มกราคม – มิถุนายน 2562

เดือน	จำนวนคดี	จำนวนทุนทรัพย์ (บาท)
มกราคม	478	10,793,291,079.19
กุมภาพันธ์	803	19,894,539,616.60
มีนาคม	705	44,096,094,472.38
เมษายน	652	13,039,679,670.16
พฤษภาคม	650	50,638,366,578.98
มิถุนายน	677	27,583,579,771.95
รวม	3,965	166,045,551,189.26

แผนภูมิแสดงสถิติคดีล้มละลายและทุนทรัพย์ของศาลล้มละลายกลาง

ตั้งแต่เดือน มกราคม - มิถุนายน 2562

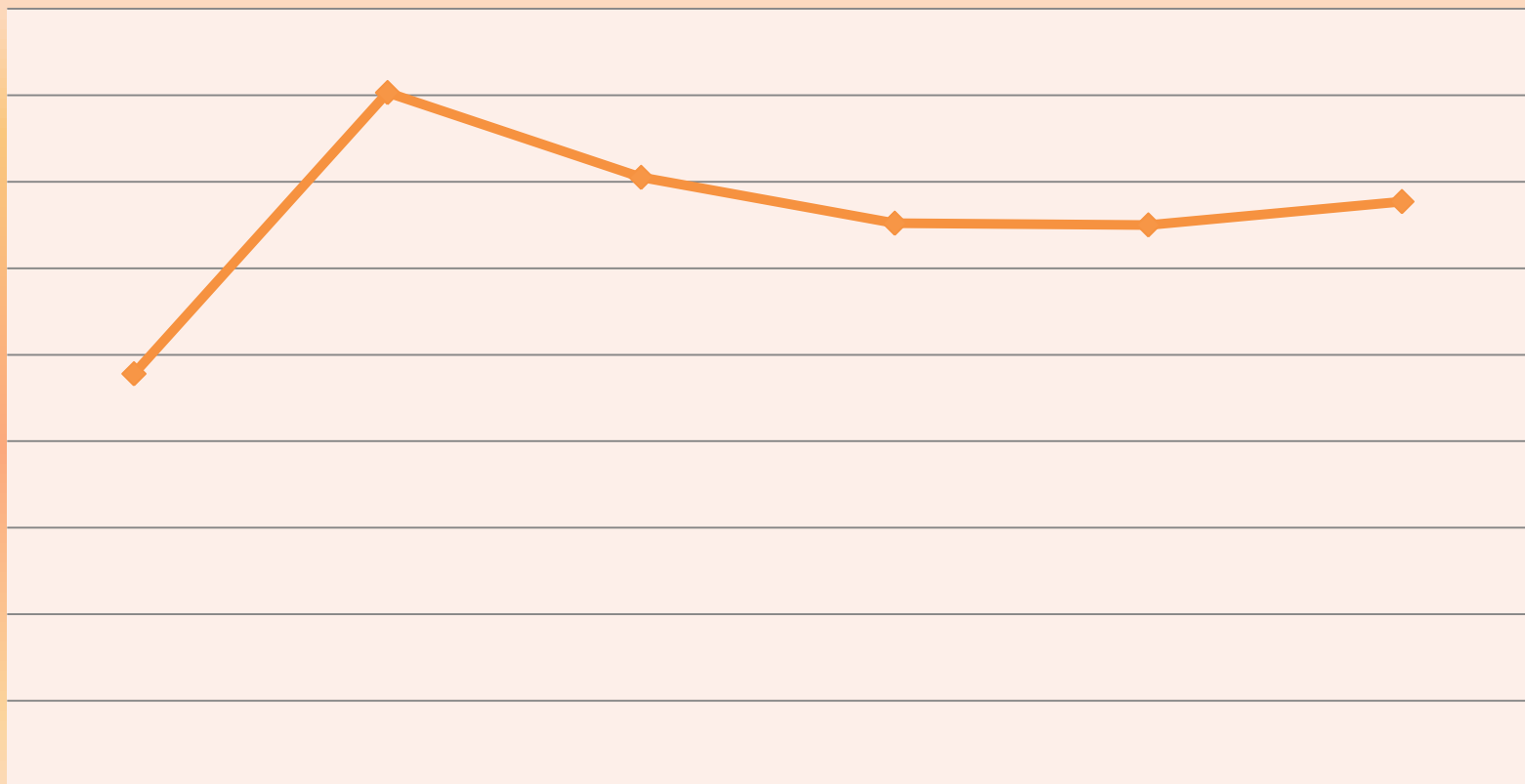
จำนวนคดี



กราฟเส้นแสดงสถิติคดีล้มละลายและทุนทรัพย์ของศาลล้มละลายกลาง ตั้งแต่เดือน มกราคม - มิถุนายน 2562

จำนวนคดี

900
800
700
600
500
400
300
200
100
0



ม.ค.

ก.พ.

มี.ค.

เม.ย.

พ.ค.

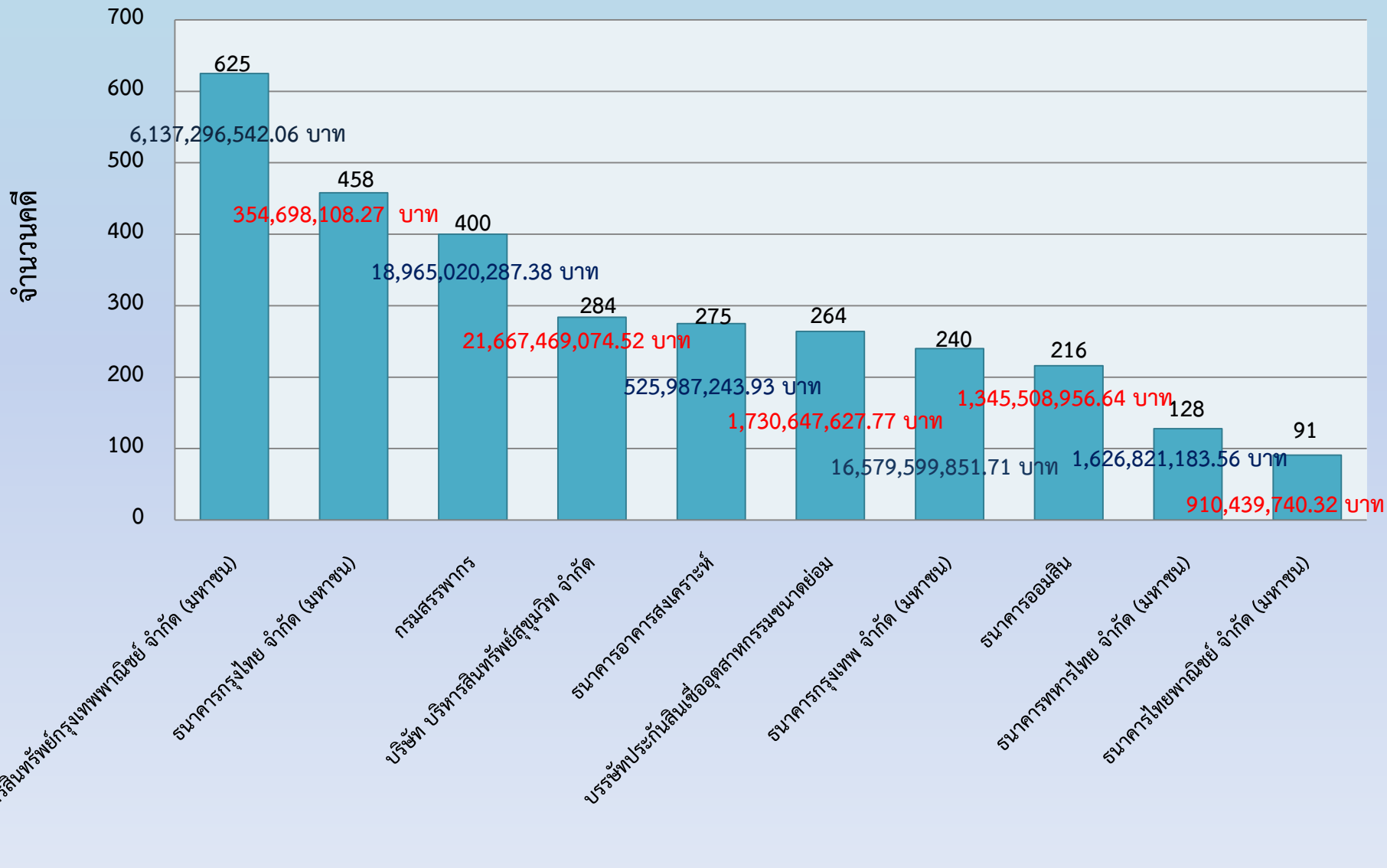
มิ.ย.

เดือน

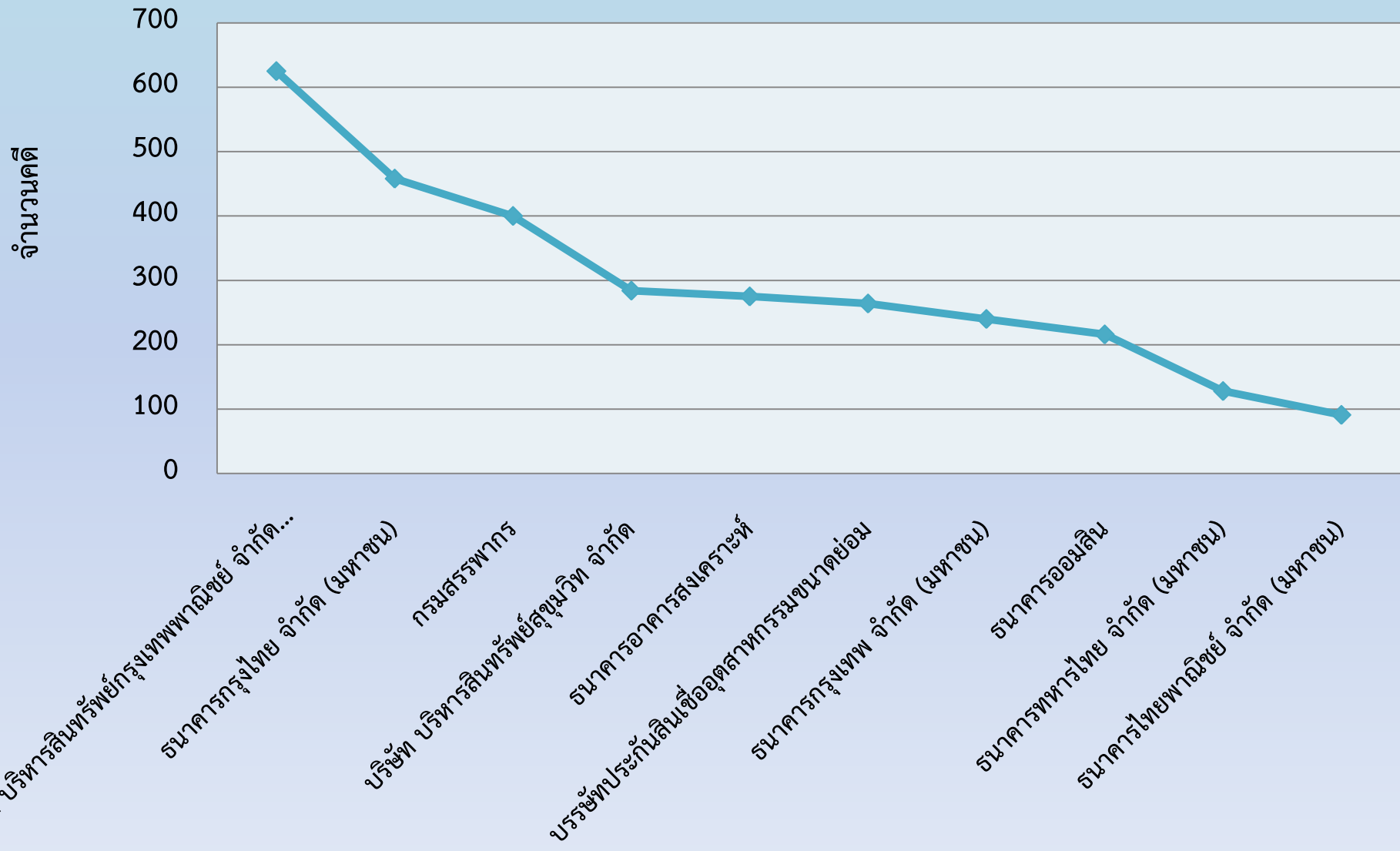
**โจทก์ในคดีล้มละลาย 10 อันดับแรกของศาลล้มละลายกลาง
ตั้งแต่เดือน มกราคม – มิถุนายน 2562**

ลำดับ	เดือน	จำนวนคดี	จำนวนทุนทรัพย์ (บาท)
1	บริษัท บริหารสินทรัพย์กรุงเทพพาณิชย์ จำกัด (มหาชน)	625	6,137,296,542.06
2	ธนาคารกรุงไทย จำกัด (มหาชน)	458	354,698,108.27
3	กรมสรรพากร	400	18,965,020,287.38
4	บริษัท บริหารสินทรัพย์สุขุมวิท จำกัด	284	21,667,469,074.52
5	ธนาคารอาคารสงเคราะห์	275	525,987,243.93
6	บริษัทประกันสินเชื่ออุตสาหกรรมขนาดย่อม	264	1,730,647,627.77
7	ธนาคารกรุงเทพ จำกัด (มหาชน)	240	16,579,599,851.71
8	ธนาคารออมสิน	216	1,345,508,956.64
9	ธนาคารทหารไทย จำกัด (มหาชน)	128	1,626,821,183.56
10	ธนาคารไทยพาณิชย์ จำกัด (มหาชน)	91	910,439,740.32
รวม		2,981	69,843,488,616.16

แผนภูมิแสดงโจทก์ในคดีล้มละลาย 10 อันดับแรกของ ศาลล้มละลายกลาง ตั้งแต่เดือน มกราคม - มิถุนายน 2562



กราฟเส้นแสดงโจทก์ในคดีล้มละลาย 10 อันดับแรกของ ศาลล้มละลายกลาง ตั้งแต่เดือน มกราคม - มิถุนายน 2562



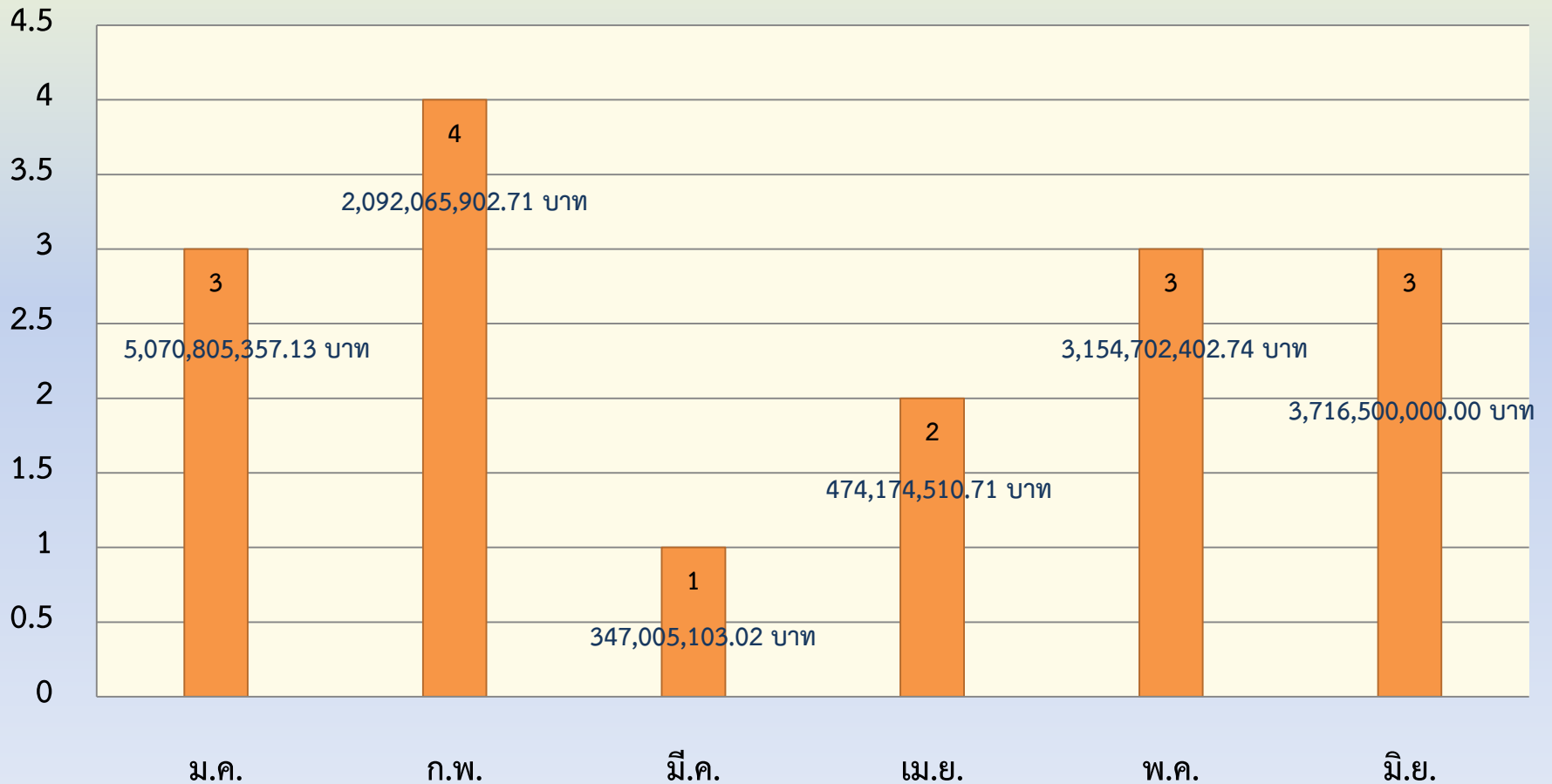
สถิติคดีฟื้นฟูกิจการและทุนทรัพย์ของศาลล้มละลายกลาง
ตั้งแต่เดือน มกราคม – มิถุนายน 2562

เดือน	จำนวนคดี	จำนวนทุนทรัพย์ (บาท)
มกราคม	3	5,070,805,357.13
กุมภาพันธ์	4	2,092,065,902.71
มีนาคม	1	347,005,103.02
เมษายน	2	474,174,510.71
พฤษภาคม	3	3,154,702,402.74
มิถุนายน	3	3,716,500,000.00
รวม	16	14,855,253,276.31

แผนภูมิแสดงสถิติคดีพื้นฟูกิจการของศาลล้มละลายกลาง

ตั้งแต่เดือน มกราคม - มิถุนายน 2562

จำนวนคดี



เดือน

กราฟเส้นแสดงสถิติคดีพื้นฟูกิจการของศาลล้มละลายกลาง
ตั้งแต่เดือน มกราคม - มิถุนายน 2562

จำนวนคดี

5

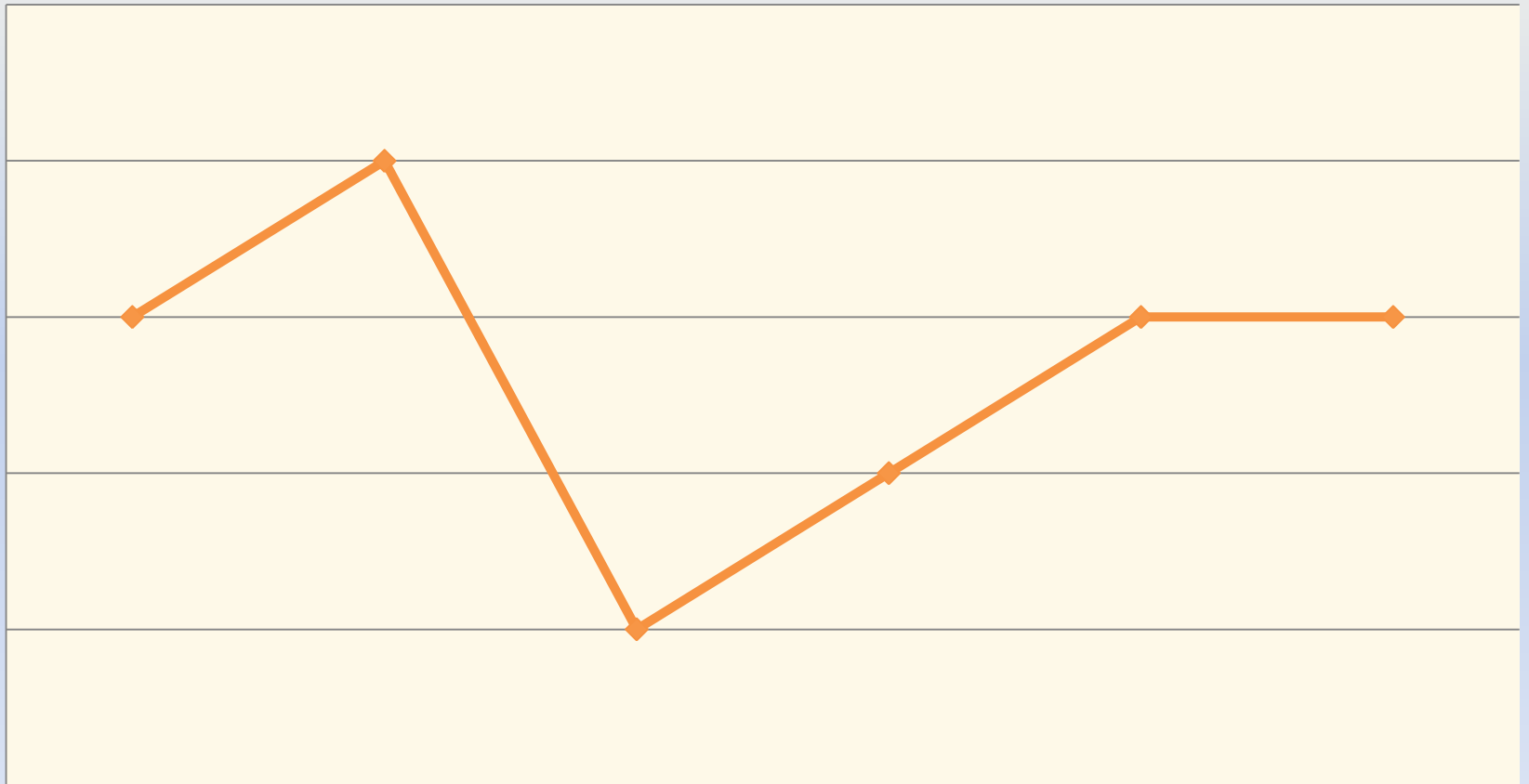
4

3

2

1

0



ม.ค.

ก.พ.

มี.ค.

เม.ย.

พ.ค.

มิ.ย.

เดือน